



RESIDENCE INNOVA

Appartement C21 - 4 pièce(s)
Hall : C - Etage : R+2 / R+3

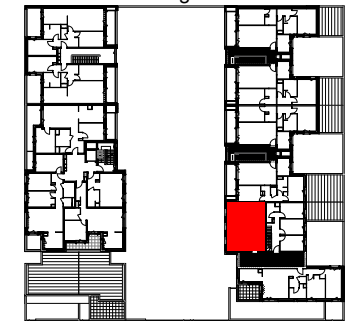
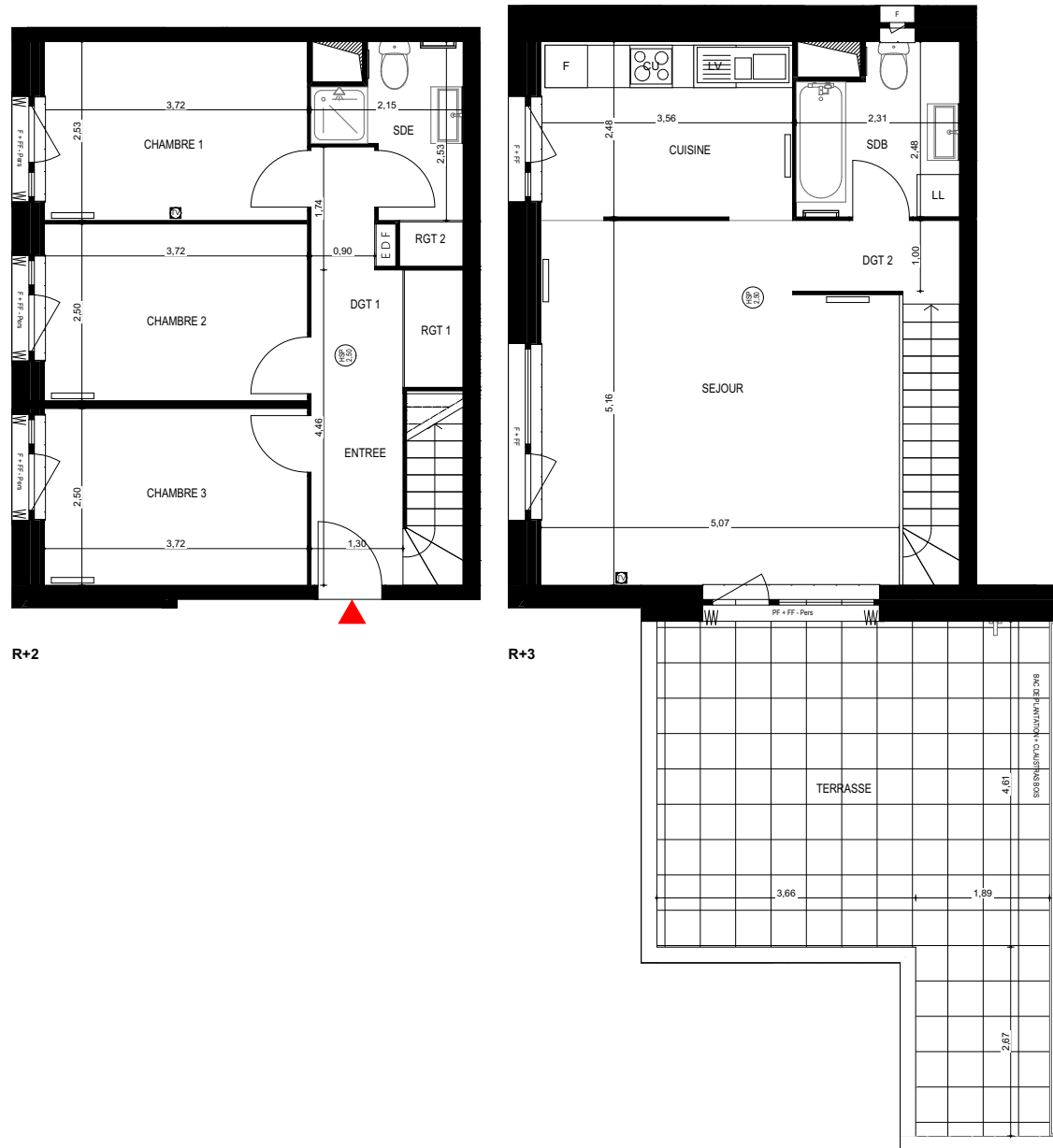


TABLEAU DES SURFACES

Pièces	Surfaces
Entrée	3,32
Séjour	24,57
Cuisine	8,83
Chambre 1	9,41
Chambre 2	9,30
Chambre 3	9,30
Dgt 1	4,04
Dgt 2	2,36
SdE	3,89
SdB	5,17
Rgt 1	1,41
Rgt 2	0,59
	82,19 m²

SURFACES ANNEXES

Terrasse	30,67
	30,67 m²



R+2

R+3

LEGENDE

Prise TV	Robinet de puisage	FAV Fenêtre sur allège vitrée
F Réfrigérateur	Faux-Plafond / Soffite	Pers. Persiennes
LL Lave-Linge	PF Porte-fenêtre	EDF Tableau électrique
LV Lave-Vaisselle	F Fenêtre sur allège	EP Descente eaux pluviales
CU Cuisinière	FF Fenêtre Fixe sur allège	



- Plan préliminaire de réservation
- Des modifications sont susceptibles d'être apportées à ce plan en fonction des nécessités techniques, de la réalisation tant en ce qui concerne les dimensions libres que l'équipement.
- Les surfaces et les côtes indiquées (dimensionnelles ou altimétriques) sont soumises aux tolérances réglementaires.
- Les soffites, poutres, faux-plafonds, gaines sont susceptibles d'évoluer en situation, nombre et dimensions.
- Les radiateurs, leurs dimensions et implantations, ne figurent qu'à titre indicatif.
- Les canalisations, retombées, regards ne sont pas figurés.
- Le mobilier et l'électroménager ne sont pas fournis.

Indice : 00

Date : 04/03/2022